

当社はガス中の水分を測定する露点計の製造・販売を長年行ってまいりました。

本定露点発生装置 (NDWシリーズ) は露点測定技術で得た経験から生まれた加湿ガス発生装置です。御希望の仕様にあった装置の製作が可能です。

特長

バブリングと散水で環境温度に左右されることなく安定した露点を発生させることができます。
(バブリングのみのタイプもあります)

用途

- 炉内の露点制御
- グローブBOX内の露点制御
- 露点計校正基準器

仕様

- 露点発生範囲
-70~+60℃露点
(この範囲外は御相談下さい)
- 発生ガス量
500L/min~5L/min
(この範囲外は御相談下さい)
※オプションでマスフローコントローラーでドライガス、ウエットガスをコントロールできます
- 露点発生精度
±2~3℃露点
- 加湿発生精度
±1~2℃露点

NAGANO

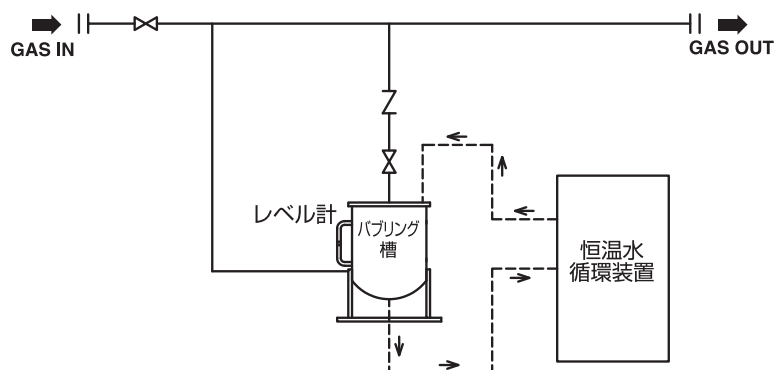
定露点発生装置 NDWシリーズ



(バブリングのみのタイプもあります)

定露点発生装置原理

温度設定された循環水をバブリング槽上部から散水することで槽全体の温度を一定にし、流されたガスに水分を変動なく添加します。



関連商品

オンライン露点計

露点トランスミッター

品名	露点トランスミッター
型式	ND-TAトランスミッター
検出原理	静電容量形式
レンジ	-100~+20℃露点(国内にて-80℃までの比較校正)
電源	24VDC(12~28VDC)
出力	-100~+20℃において、4~20mA電流出力
測定ガス	Air、Ar、N ₂ 、その他不活性ガス 腐食性ガス、有機溶剤、オイル、粉塵等を含まないこと 結露、凝縮成分が飛来しないこと
精度	±2.0℃露点
動作温度範囲	0~+40℃(35~85%RH)
流量	1~5L/min(センサブロック使用時) 0.5~10m/sec(直接挿入時)
寸法	約φ28×123L mm(図面参照)
重量	約150g

オンライン用インジケータ

型式	Model DI300E(A612B-14ベースモデル)
入力信号	直流電流(4~20mA)
表示フルスケール	±0~9999(4桁)
アナログ出力	4~20mA
負荷抵抗	550Ω以下
比較条件	HI 上限判定値<表示値 LO 下限判定値>表示値 (上限/上限警報タイプもあります。)
比較リレー	接点容量 AC250V 2A DC30V 2A
使用温湿度範囲	0~+50℃ 35~85%RH(非結露)
電源	AC100~240V±10%
消費電力	約10VA TYP(AC100V使用時)
外形寸法	約96W×48H×97.5D(mm)
パネルカット寸法	45 ^{+0.6} ×92 ^{+0.8} (mm)
重量	約250g



ND-TA

ミラー冷却式露点計

MIRRORCL

型式	MIRRORCL(ミラクル)
電源電圧	AC85~264V 50/60Hz
表示目盛	-40~+60℃(標準目盛) (-80~+20℃から0~+100℃まで10℃おきの目盛設定可能)
分解能	0.1℃
消費電力	100W
出力	アナログ:4~20mA、0~100mV デジタル:RS232C
出力ホールド	光量補正中の出力ホールド機能
アラーム	1点可変(上限警報無電圧接点)
寸法	約260W×230D×99H mm
重量	約2kg
使用温度	0~40℃



MIRRORCL

取扱代理店

NAGANO 永野電機産業株式会社

大阪本社 〒561-0834 大阪府豊中市庄内栄町4-23-25

TEL.06-6335-5540 FAX.06-6335-5545

東京営業所 〒110-0016 東京都台東区台東4-29-13 日進ビル8F

TEL.03-5817-4158 FAX.03-5817-4159

メール:info@dp-nagano.co.jp URL:http://www.dp-nagano.co.jp/

※仕様、その他記載内容は、予告無しに変更する場合がありますので予めご了承ください。